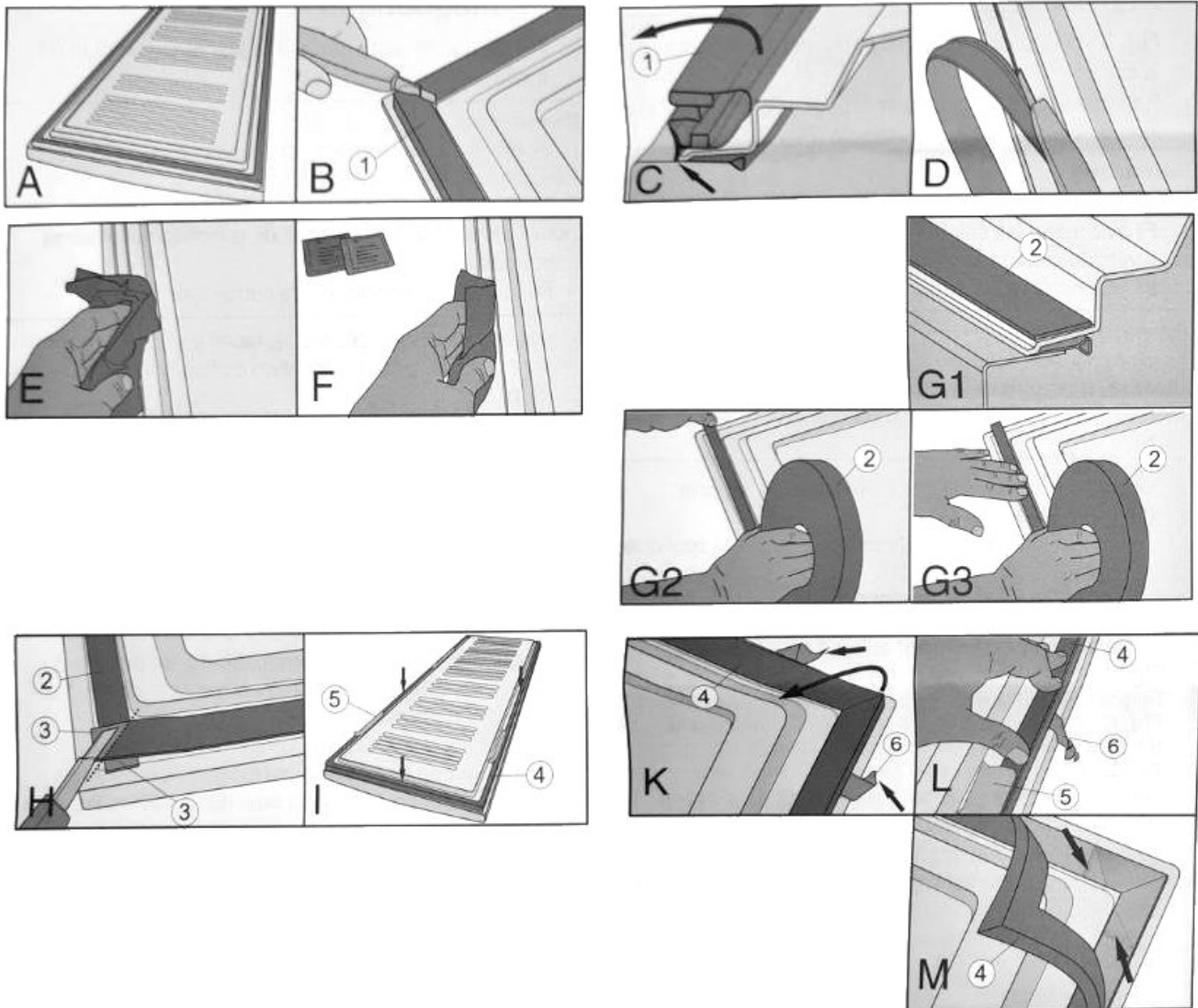


# Sustitución del Burlete Magnético de la Puerta



Dependiendo del tipo de puerta, existen varios tipos de juntas. Estas instrucciones están diseñadas para la sustitución de las juntas que utilizan cinta adhesiva de doble cara.

**Figura A:** Antes de comenzar, retire la puerta y colóquela sobre una superficie adecuada. Es fundamental que la puerta esté a temperatura ambiente para evitar la formación de condensación. Si es necesario, almacene temporalmente la puerta para asegurarse de que esté a la temperatura adecuada.

**Figura B:** Para empezar, corte cuidadosamente el burlete magnético de la puerta (1) en el área angular.

**Figura C:** Abra el burlete como se muestra en la imagen (Figura C).

**Figura D:** Luego, realice el corte con cuidado en el borde de la contrapuerta, como se indica en la Figura D.

*Antes de proceder con la instalación, asegúrese de que las superficies de adhesión estén completamente secas y libres de polvo, aceite, agentes desmoldantes u otras impurezas.*

**Figura E:** Limpie minuciosamente las superficies de adhesión (contrapuerta y burlete) con un paño sin pelusa.

**Figura F:** Utilice el paño suministrado para eliminar cualquier rastro de grasa. Luego, utilice un paño limpio y sin pelusa para eliminar la suciedad residual y los restos del producto de limpieza utilizado de toda la superficie de adhesión.

*La cinta adhesiva no es reposicionable, por lo que no es posible retirarla y volver a aplicarla. Si se coloca incorrectamente, será necesario utilizar un nuevo kit.*

**Figura G1/G2/G3:** Coloque la cinta adhesiva (2) en la contrapuerta. Sujete el rollo de cinta adhesiva con una mano y aplique con la otra. Estire ligeramente la cinta y utilice el pulgar como tope. Desenrolle aproximadamente 30-40 cm de cinta, colóquela suavemente sobre la superficie y presione firmemente.

**Figura H:** Realice cortes en ángulo en las esquinas de ambas cintas adhesivas (2), cortando desde el interior hacia el exterior, con un ángulo de aproximadamente 45 grados. Retire cualquier exceso de cinta adhesiva (3) que pueda sobresalir.

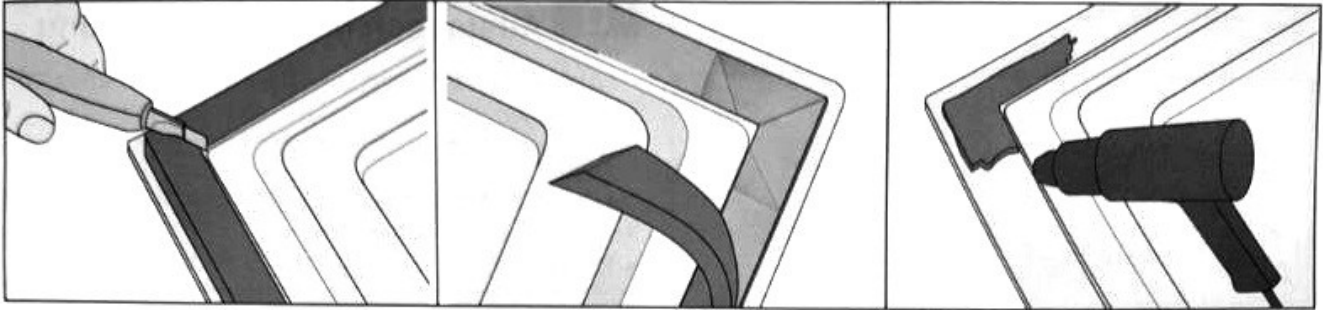
**Figura I:** Coloque el burlete del servicio posventa (4) en la contrapuerta, alinee y, si es necesario, fíjelo con tiras adhesivas (5).

**Figura K:** Levante el burlete del servicio posventa (4) en las áreas angulares y retire aproximadamente 50 mm de la película protectora (6).

**Figura L:** Retire la película protectora lateralmente y presione firmemente el burlete (4) a lo largo de toda su longitud y preste especial atención a las áreas angulares (**Figura M**). Si se utilizaron tiras adhesivas (5) para la fijación, retírelas si es necesario.

Finalmente monte la puerta en el aparato y verifique que el burlete esté correctamente colocado y sellado de manera efectiva.

# Sustitución del Burlete Adherido de la Puerta



En caso de que el burlete de la puerta magnética ya haya sido sustituido por un burlete de la puerta intercambiable y se vaya a volver a cambiar ahora:

1. Desmonte la puerta y colóquela sobre una superficie de trabajo adecuada.

**Advertencia:** La puerta debe estar a temperatura ambiente para evitar la formación de agua de condensación. Si es necesario, almacene la puerta durante algún tiempo hasta que alcance la temperatura adecuada.

2. Corte el burlete intercambiable de la puerta (1) donde hace ángulo.
3. Retire el burlete y caliente los restos de adhesivo en la contrapuerta utilizando un secador de pelo o un secador de aire caliente.
4. Desenrolle la cinta adhesiva con el dedo o utilizando una herramienta auxiliar.
5. Limpie la superficie adhesiva de la contrapuerta y coloque el burlete intercambiable nuevo de la puerta.

**Nota:** Consulte la sección "Sustitución del Burlete de la Puerta Magnética" (Fig. E-M) para obtener instrucciones detalladas sobre cómo colocar el nuevo burlete de la puerta.