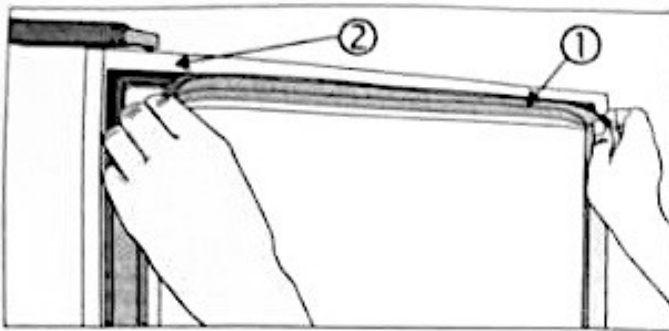


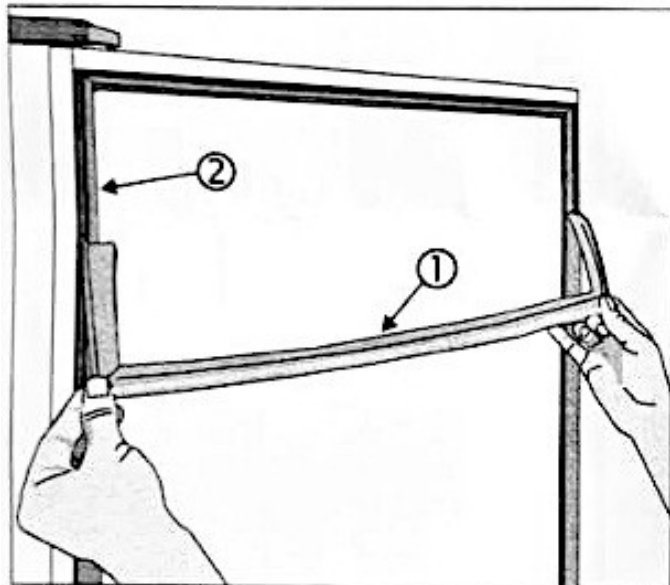
# Instrucciones para reemplazar una junta magnética de puerta

Dependiendo del tipo de puerta, existen varios tipos de juntas. Estas instrucciones se refieren únicamente a aquellas que colocan a presión, sin tornillos ni cinta adhesiva.

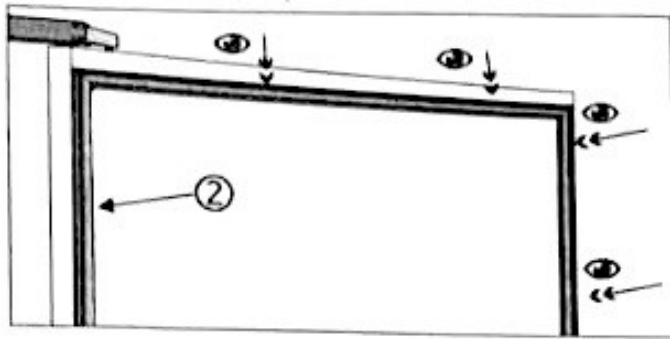
Para sustituir una junta magnética de la puerta, sigue los siguientes pasos:



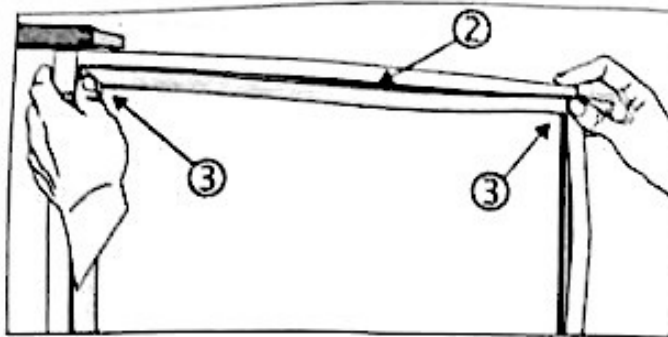
- Desprende con cuidado la junta de la puerta (1) del encaje (2), sosteniéndola por las esquinas izquierda y derecha.



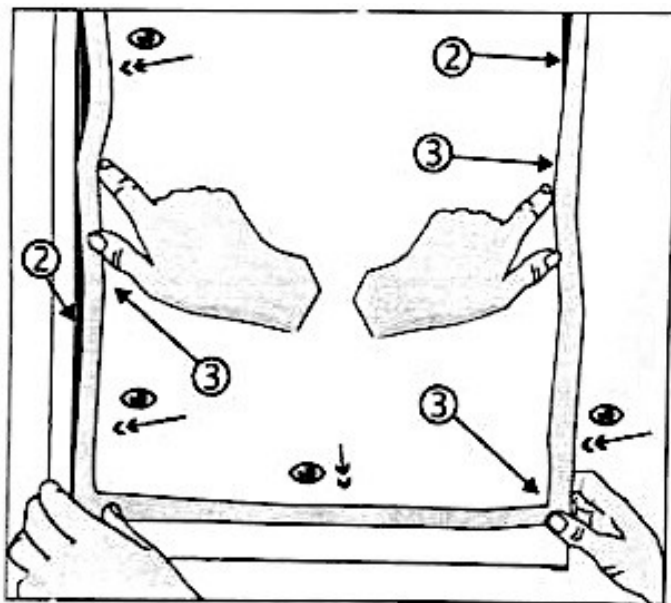
- Retira con precaución la junta de la puerta (1) del encaje (2).



- Verifica si hay algún daño en el encaje (2). Si está dañado, es posible que la nueva junta no pueda colocarse correctamente y no cumpla su función.



- Saca la nueva junta de la puerta (3) del paquete.
- Presiona las esquinas de la junta de la puerta (3) desde arriba y desde abajo para encajarlas en el hueco (2).



- Inserta la nueva junta de puerta (3) por completo en el encaje (2), sección por sección.
- Presiona las partes intermedias que sobresalgan en el encaje (2).
- Repite hasta que la junta de la puerta (3) esté completamente encajada.
- Verifica que la junta de la puerta (3) esté ajustada correctamente.